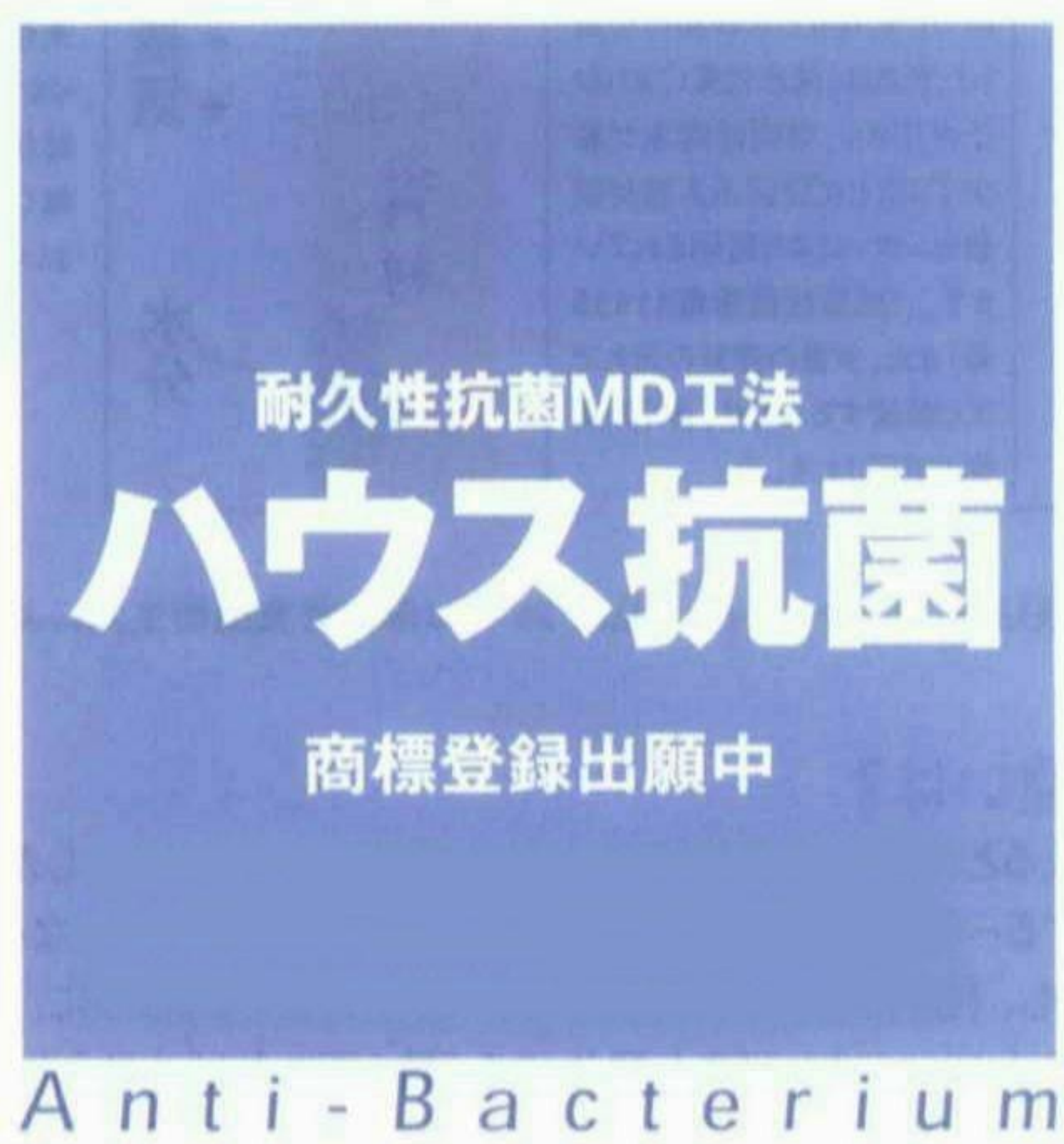


ハウスクリーン  
Cleanliness



ご入居前のコーティングは  
一層効果が発揮できます。

**細菌やカビの付着をしっかりとシャットアウト。**



ハウス抗菌は信頼される「耐久性抗菌MD工法」20年の実績と特許方法・特許製品

Mold is shut out



**安全性が高く、日常生活菌全てに効果があります。**

**ハウス抗菌 MD工法の6つのメリット**

**1 幅広い抗菌力でかび発生防止率アップ**

JIS Z 2911 (かびよけ用透明塗料によるかび抵抗性試験) で使用されている試験菌は5菌、これをクリアすれば、防かび性塗料とされていますが、日本の家屋に発生するかびは約50種類と言われているので、一般の防かび性塗料では多くの菌の発生防止は不十分です。しかし、ハウス抗菌は、その50種類の菌を含む105種類に及ぶかび、細菌、放線菌、23種類の藻に対する抗菌力があり、その防止率は急激にアップ。さらに、使用している防かび剤の抗菌スペクトラムと発育防止最低濃度も明確にしています。

**2 複数の防かび剤で効果を発揮**

防かび剤を単体で使用する場合、長年の使用により、耐性菌が発生しやすくなります。しかし、ハウス抗菌は複数の防かび剤を組み合わせで使用しているため、耐性菌が発生しないばかりか、長期間にわたってかびの発生を防止します。

**3 持続する抜群の効果**

ハウス抗菌で使用する防かび剤は、水や温水に触れても溶け出さないため、施工面が結露しても、かびの発生はありません。また熱や酸、アルカリ、紫外線、有機溶剤などによっても分解せず、化学的にも安定しているため、効果が長期間にわたって持続します。

**4 公的機関が認める高い安全性**

ハウス抗菌で使用する薬剤は、(財)日本食品分析センターなどで、高い安全性が確認されています。

**5 3種類のシステム工法であらゆるニーズに対応**

一般住宅から工場まで、あらゆる建造物とその種類、構造、施工場所に対応できるように、3種類のシステム工法を用意していますので、様々なニーズにお応えできます。

**6 責任を持って発行する「防かび保証書」**

施工は、ハウス抗菌の技術講習、技術認定を受けた専門の施工店が責任を持って行います。施工後は、3~5年後の「防かび保証書」を発行いたしますので、ご安心ください。

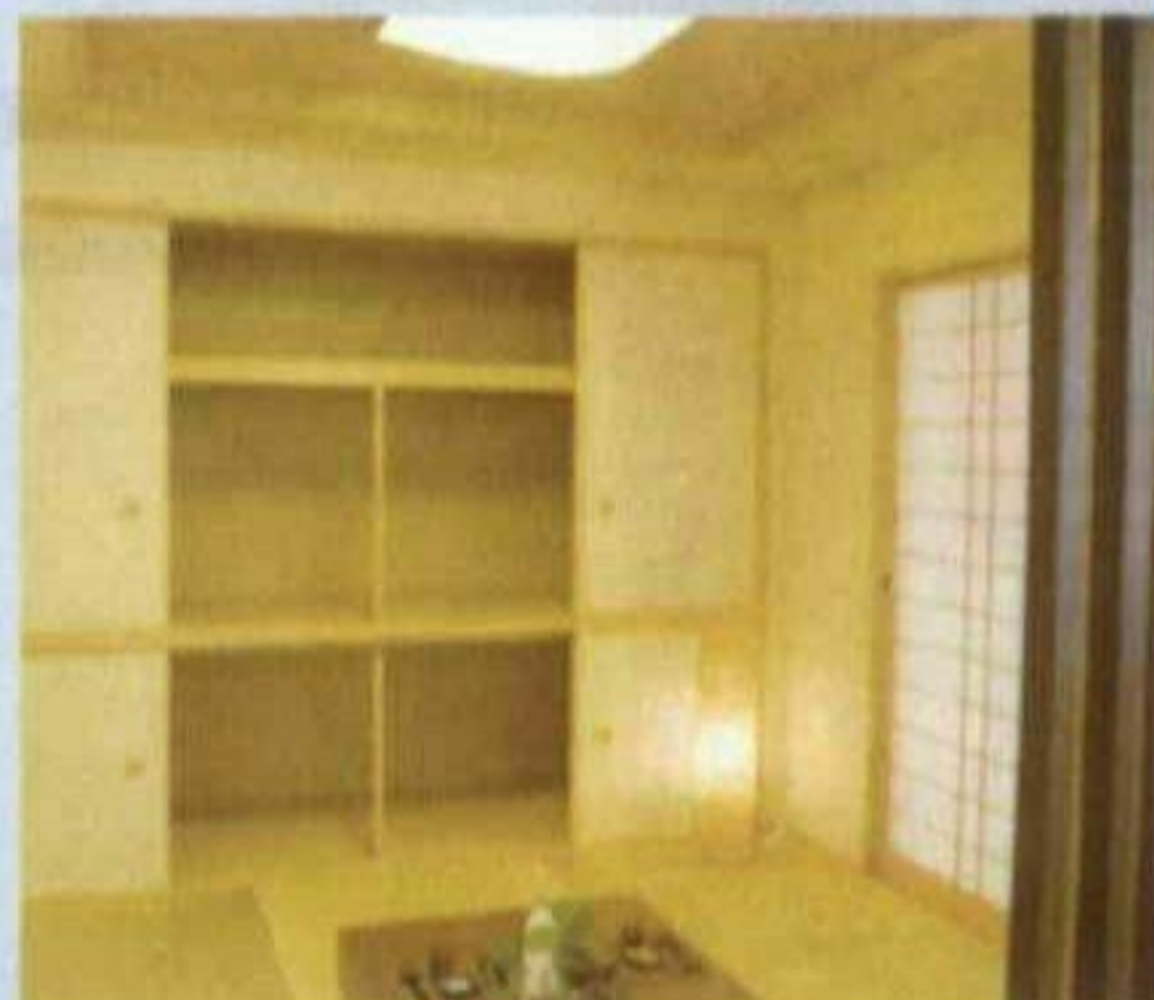
※一部のシリコン系コーティングにありがちな、「黄ばみ」「面倒な取り扱い」「剥離」や、ワックスのように「劣化」「化学変化」「汚れの吸着」がありません。



■洗面所



■クローゼット



■押し入れ



■バスルーム



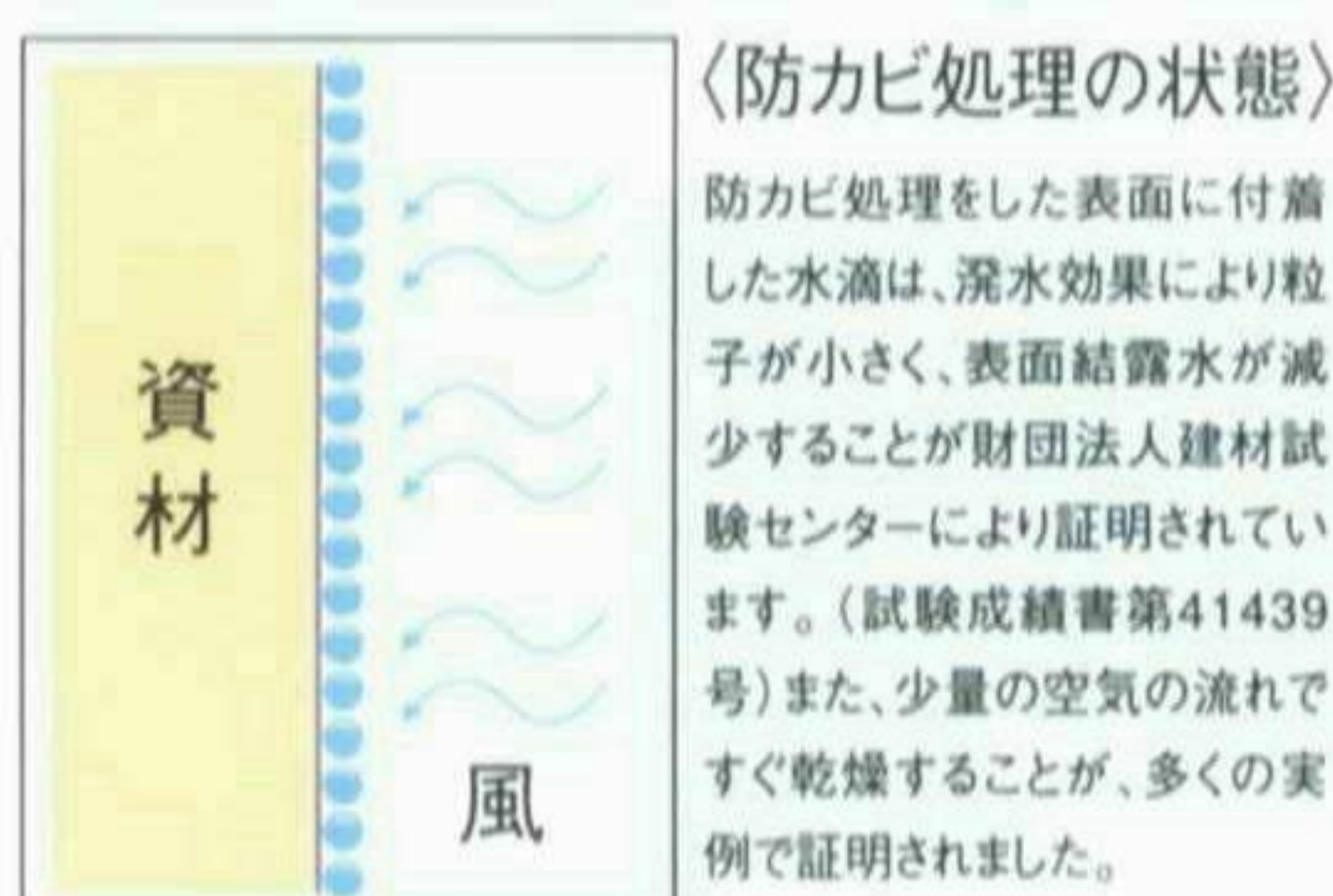
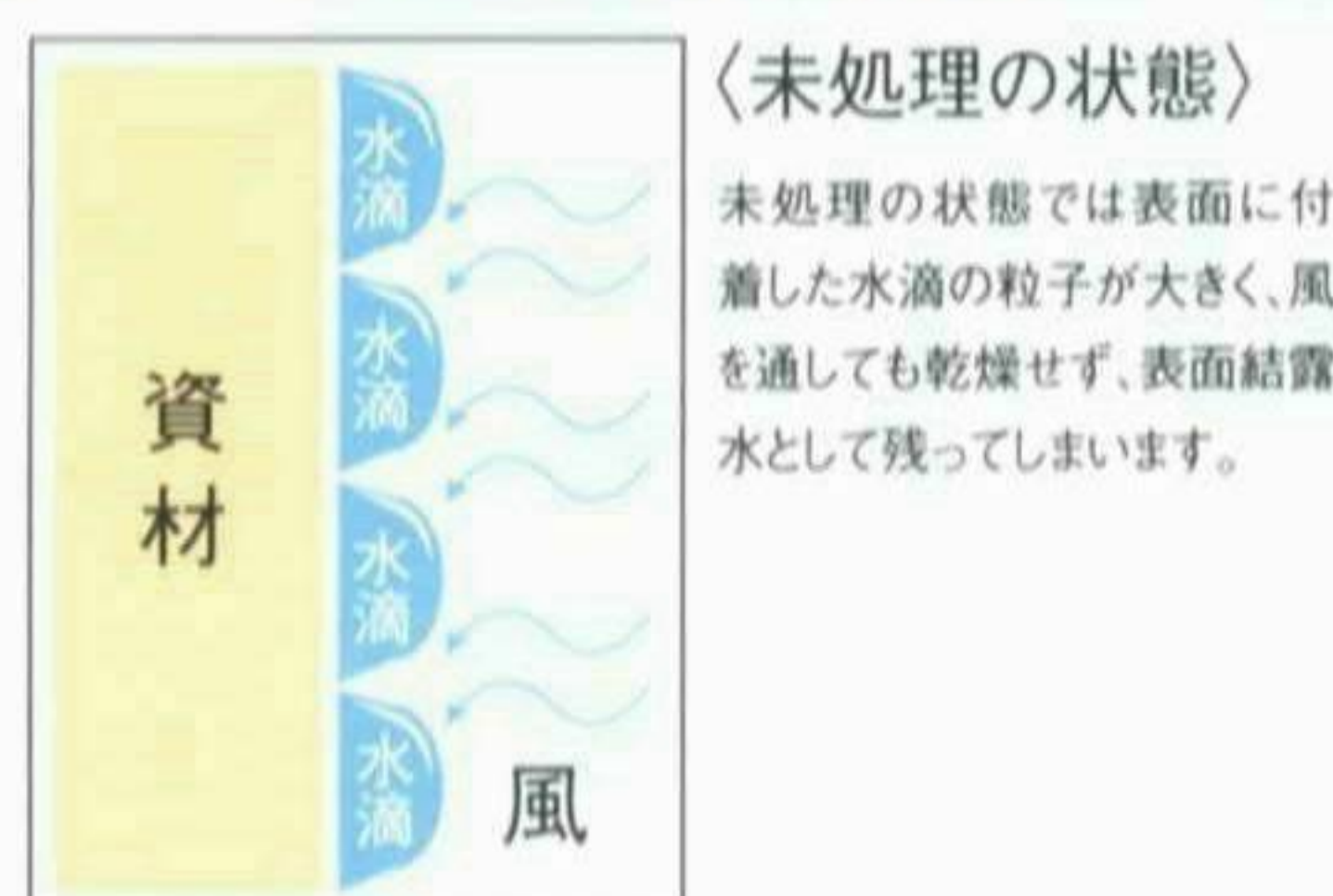
■トイレ

**コーティング施工後はお手入れらくらく簡単!**

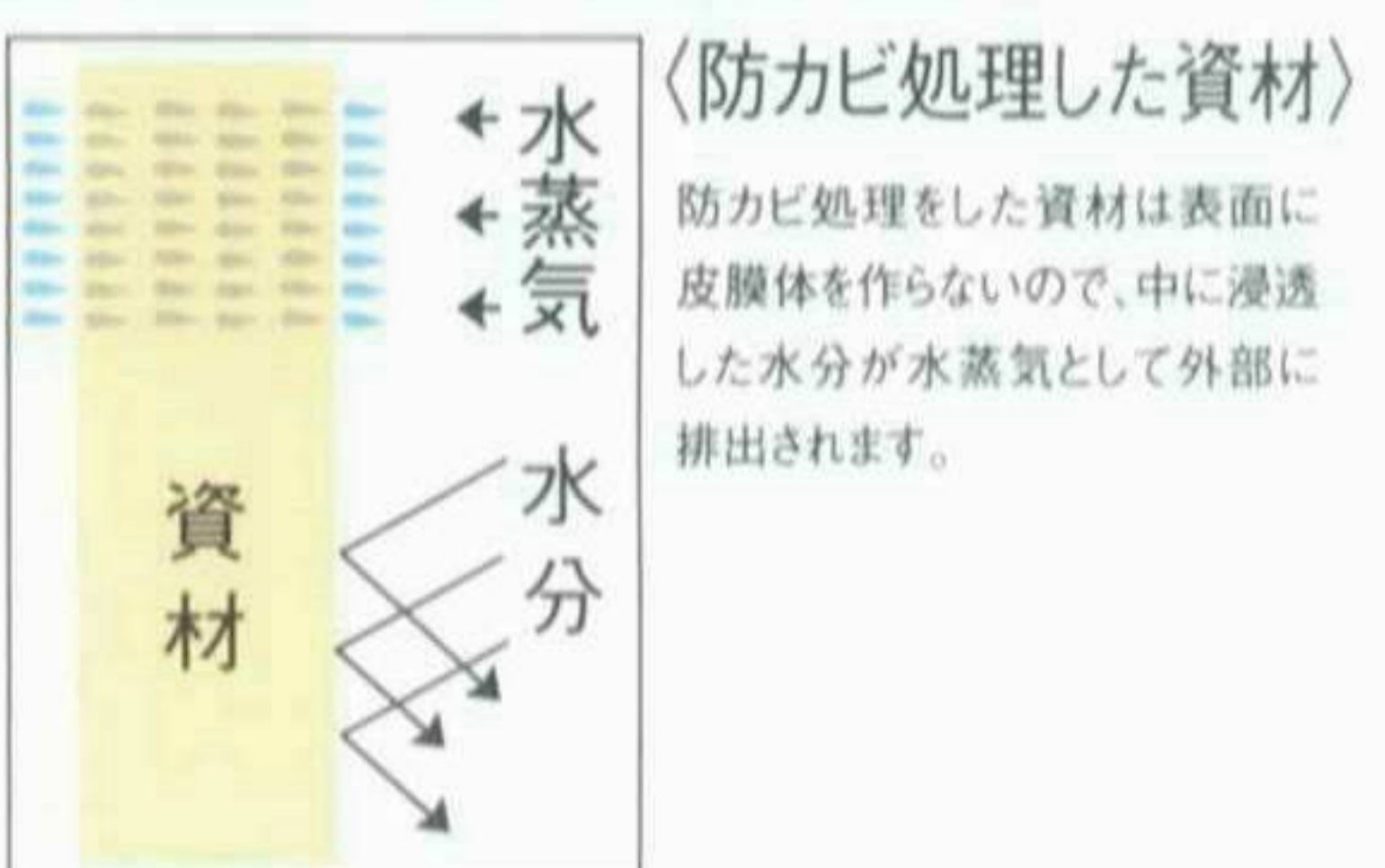
日頃のお手入れは水洗いだけでOK。ただし、排水口のゴミは必ず除去をしてください。又、効果をより長く持続させる為に2~3週間に一度、メンテナンス液をご使用ください。

**MD工法**

▶▶▶ 表面結露の情報



▶▶▶ 通気性 (RCの場合)



加工品は無害です。

厚生省告示第20号では、原料粉末またはペレットを適正条件下で加工した成形品並びにコーティング品については厚生省食品衛生法による試験に合格し、無害とされています。

ハウス抗菌 Q&A

**Q1. 除菌と抗菌の違いは?**

カビや細菌を草に例えると、ほとんどの雑草は人体への害はありません。しかし、発生が不都合であったり、有害の場合生えて欲しくありません。そこで、①草刈りをする~取り除くことが、**除菌**です。●直ちにきれいになる●そのうち発生する●取り除いただけでは、跡が残る(根こそぎ全て取り除く:滅菌 しかし、「0」になっても再発生) ②生えなくなるように、砂利を撒く~鉄板で覆うことが、**抗菌**(防カビ)です。●発生しにくくなる~発生できない●土がかぶされればまた発生する(酷く汚れば止められない) ●毒性物質を撒くのは人体にも危険ですので使用不可 およそ上記の通りですが、問題は程度の違いです。例えば、大きな雑草だけを手で抜くとあまりきれいにならない。砂利や薄いアスファルトで覆うとそれでも発生する植物はある。MD工法は、安全性が高く、ひとつで、防カビ・抗菌・防霉・防藻効果があります。

**Q2. 効果は何年くらい?**

場所、毎日のお手入れ頻度によって違いますが、水まわりの場所は約3~7年ほどです。水の直接かからない場所は約10~15年ほどです。効果が戻る専用メンテナンス液を使用すれば半永久的に効果を持続できます。

**Q3. 他社のコーティングとの違いは?**

一部の塗膜性とは違い、劣化、黄ばみ、ヒビ割れなどがありません。当社の施工方法は、基材に合わせて施工方法・溶剤を使い分けています。

**Q4. 畳もコーティングできるの?**

もちろんコーティングできます。畳などの自然素材は元々カビが発生し易いものです。特に窓の下の畳が結露により比較的高くカビ易い環境なので、よくふき取り湿気や換気に気を配ってください。殺菌しハウス抗菌を塗布すれば止まります。